

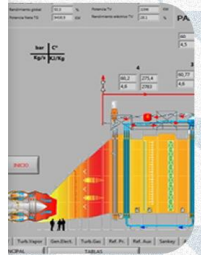
curso práctico

PANELISTA DE UNA CENTRAL TERMOELÉCTRICA



renovetec

Central de Ciclo Combinado
Planta de Cogeneración
Central Termosolar CCP
Planta Termoeléctrica de Biomasa



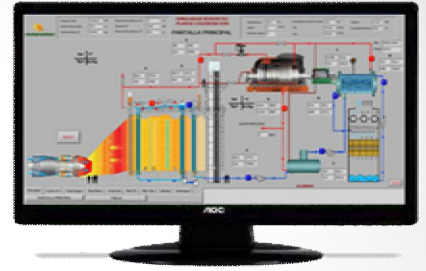
El curso está dirigido a ingenieros y técnicos que deseen trabajar en centrales eléctricas de todo el mundo gobernando la central desde el panel de control. El curso, organizado para un máximo de 6 alumnos, tendrá un alto contenido práctico, realizándose más del 60% del mismo desde el panel de control de varios tipos de centrales, empleando los diferentes simuladores de los que RENOVETEC dispone.

RENOVETEC ha organizado un curso práctico de panelista de central termoeléctrica, único en su modalidad. El curso pretende formar en el manejo de diversos tipos de centrales termoeléctricas a técnicos, que a lo largo del curso aprenderán como enfrentarse a las situaciones más frecuentes para un panelista, como arrancar diversos tipos de central, parar su producción, cambiar la potencia activa o modificar la energía reactiva.

Las centrales objeto del curso son las siguientes:

- » Central de Ciclo Combinado
- » Planta de Cogeneración
- » Central Termosolar CCP
- » Planta Termoeléctrica de Biomasa

El curso se ha organizado para un máximo de 6 alumnos, para garantizar que todos ellos. Cada uno de los alumnos dispondrá de su propio simulador, con el que tendrá que superar un total de 10 prácticas. La más compleja de todas ellas es sin duda el arranque, por lo que el curso prevé que cada alumno tendrá que realizar al menos 5 arranques. Para asegurar el correcto seguimiento del curso, para la inscripción se requiere que los alumnos estén en posesión de una carrera universitaria de carácter técnico o al menos de un título de Formación Profesional de una rama técnica.



Tipo de Curso:

Presencial, absolutamente práctico, manejando herramientas de simulación de control de centrales termoeléctricas

Nivel del curso:

Medio

Material:

Libro en color 17 x 24 encuadernado en rústica.

Prácticas:

El curso es completamente práctico y se desarrollan al menos 10 ejercicios de simulación

Director del curso:

Santiago García Garrido, Lic. en Ciencias Químicas y Director Técnico de RENOVETEC. Autor de numerosos libros dedicados al mantenimiento industrial y a la generación eléctrica



» Duración: 24 horas

MÁS INFORMACIÓN: 91 126 37 66 - info@renovetec.com

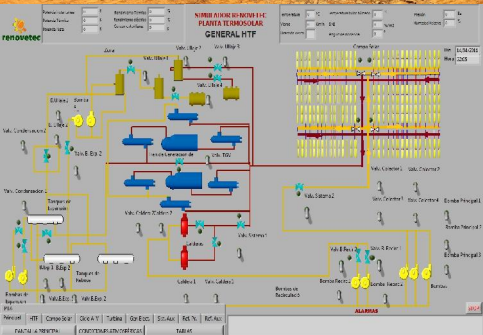
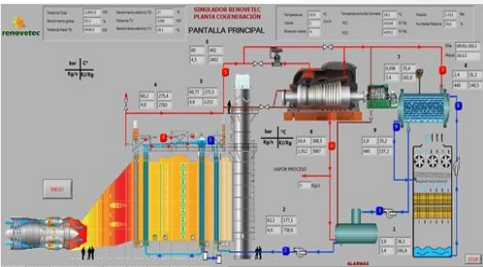
El curso se llevará a cabo en las instalaciones de RENOVETEC en Fuenlabrada, que han sido especialmente acondicionadas para realizar este curso. La sala de simulación con la que cuenta el centro dispone de un total de 15 pantallas, una pantalla de proyección en la que el profesor del curso dirigirá las prácticas, 6 ordenadores interconectados, 2 paneles técnicos para el manejo de la subestación eléctrica y la sala de media tensión, e incluso, cuenta con la posibilidad de seguir las prácticas a través de internet, o en la propia sala de simulación o en una ubicación distante. Además, el centro cuenta con turbinas y motores reales que ayudarán a entender a los alumnos los diferentes conceptos y el funcionamiento de los diversos equipos.

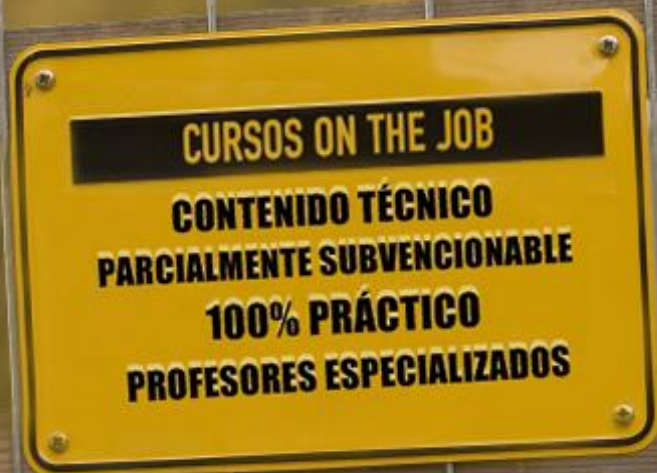
El curso se ha dividido en dos partes:

- » Parte teórica (8 horas), que abordará los principios de funcionamiento y la descripción de los principales componentes de la instalación
- » Parte práctica (16 horas) en la que se realizarán las siguientes maniobras:
 - Arranque de una central de ciclo combinado
 - Arranque de una central de biomasa
 - Arranque de una planta de cogeneración equipada con motores de gas
 - Arranque de una central termosolar
 - Variación de carga en una central de ciclo combinado
 - Apertura y cierre del interruptor principal de la subestación (energización y desenergización de la central)
 - Respuesta a un cero de planta (fallo en la línea principal de evacuación)

Más información llamando al 91 126 37 66 o por email en la siguiente dirección:

Info@renovetec.com





La nueva opción de capacitación: Cursos OnTheJob para empresas

CARACTERÍSTICAS DE LOS CURSOS OnTheJob

- Se reciben directamente en las instalaciones del cliente, en cualquier lugar del mundo.
- El número recomendable de alumnos es de 6. El máximo es 10 asistentes
- Cursos subvencionables parcialmente por la Fundación Tripartita. La Gestión gratuita de la bonificación la asume RENOVETEC
- El alumno realiza todas y cada una de las fases de la actividad desde el primer momento, supervisados por el profesor,
- Los profesores de RENOVETEC explican con detalle cómo realizar el trabajo, con total transparencia, aportando el Know how y guiando la actividad
- RENOVETEC aporta los procedimientos, los formatos para realizar las inspecciones y los informes, el software, etc.



renovetec

Cursos OnTheJob disponibles

Análisis de Vibraciones
Termografía
Inspecciones Boroscópicas
Alineación (láser y comparadores)
Calibración de Instrumentación
Auditorías Energéticas en Industria
Evaluación Técnica de Instalaciones
Realización de Auditorías
de Mantenimiento
Elaboración de Planes
de Mantenimiento
Implantación de RCM en industrias
Operación de Motores de Gas
Auditorías Energéticas en Edificios